



LOCATIONS DE VACANCES - LES DEUX PUITS - MIOS - BASSIN D'ARCACHON

CléVacances
LOCATIONS & CHAMBRES D'HÔTES

LES DEUX PUITES - MIOS - BASSIN ARCACHON

La Landaise 6 personnes et La Girondine 5 personnes

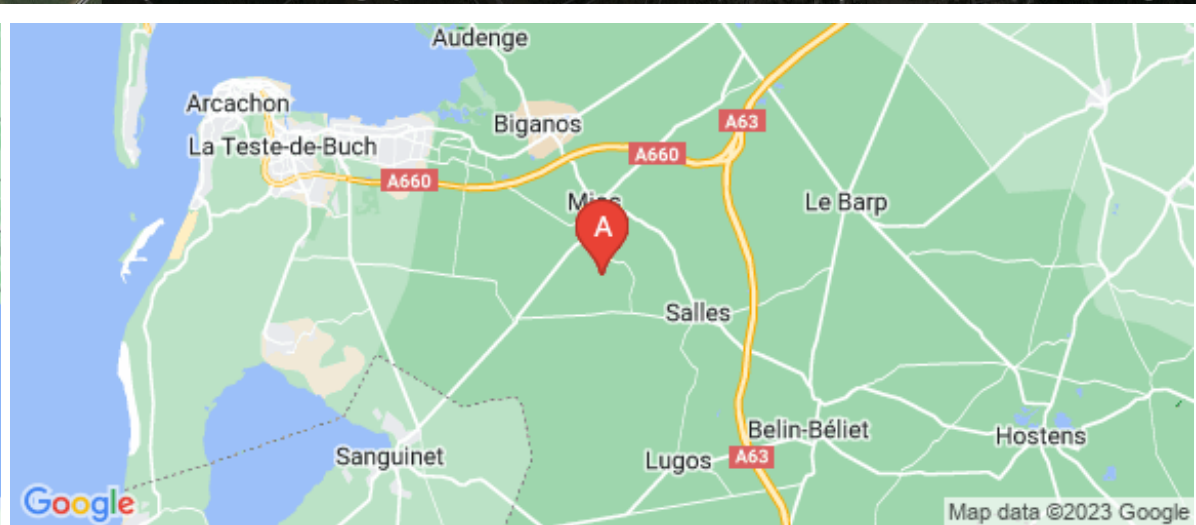
<https://lesdeuxpuits-bassindarcachon.fr>



Pascal DURAND

+33 6 26 99 33 66

- A** La Landaise : La Landaise, 67 route de Curchade 33380 MIOS
- B** La Girondine : La Girondine, 65 route de Curchade 33380 MIOS





La Landaise



CléVacances
LOCATIONS & CHAMBRES D'HÔTES



Maison



6

personnes
(Maxi: 6 pers.)



3

chambres

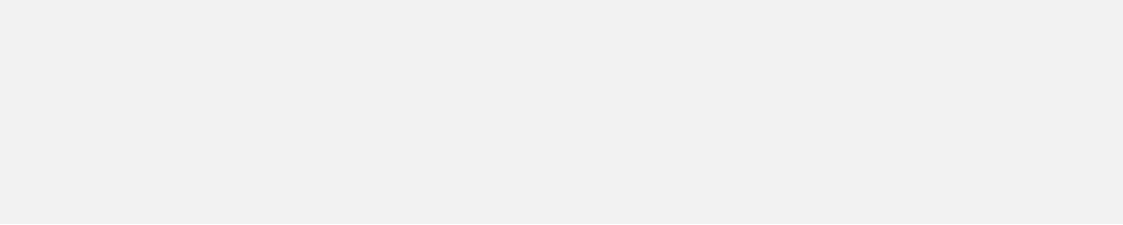


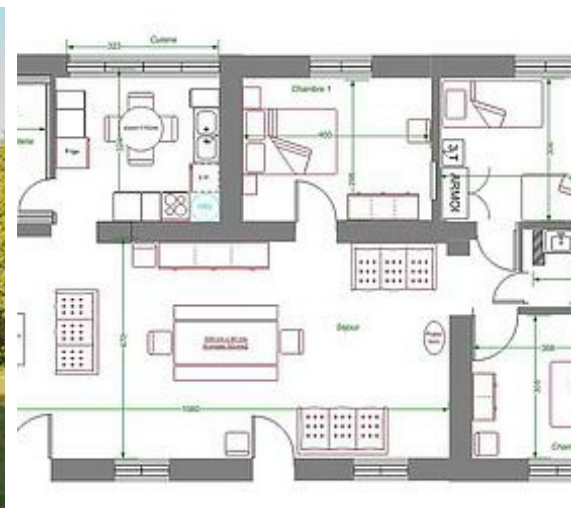
90

m²

Idéalement proche du Bassin d'Arcachon et des grands lacs landais, Mios est intégré au Parc Naturel Régional des Landes de Gascogne. Un environnement exceptionnel, qui donne à ce territoire une richesse touristique très diversifiée. Ici, vous alliez le plaisir des promenades en forêt à celui des plages toutes proches, et vous ne résistez pas à sauter dans un canoë pour descendre la Leyre. Au fil des eaux tranquilles de cette « forêt-galerie », la végétation est luxuriante, et seul le chant des oiseaux troublera votre journée. C'est une ferme landaise qui vous accueille, entre campagne et forêt, à 15 km du Bassin d'Arcachon. Cheminée en cas de fraîcheur ou jardin et terrasse s'il fait soleil, elle est équipée pour combler toutes vos attentes !

OTCDB 0159





Pièces et équipements

<i>Chambres</i>	Chambre(s): 3 Lit(s): 3	dont lit(s) 1 pers.: 3 dont lit(s) 2 pers.: 2
<i>Salle de bains / Salle d'eau</i>	Salle de bains avec douche Salle(s) d'eau (avec douche): 1	
<i>WC</i>	WC: 1	
<i>Cuisine</i>	Cuisine Combiné congélation Four à micro ondes Réfrigérateur	Four Lave vaisselle
<i>Autres pièces</i>	Salon Terrasse	Séjour
<i>Media</i>	Câble / satellite Wifi	Télévision Téléphone
<i>Autres équipements</i>	Lave linge privatif	Matériel de repassage
<i>Chauffage / AC</i>	Chauffage Poêle à bois	Cheminée
<i>Exterieur</i>	Barbecue Jardin Terrain clos	Jardin privé Salon de jardin Terrain non clos
<i>Divers</i>		

Infos sur l'établissement



Communs

Entrée indépendante
Mitoyen locataire

Habitation indépendante



Activités



Internet

Accès Internet



Parking

Parking

Parking privé



Services

Location de draps et/ou de linge



Extérieurs

A savoir : conditions de la location

<i>Arrivée</i>	A 16h
<i>Départ</i>	Avant 10h
<i>Langue(s) parlée(s)</i>	Anglais
<i>Annulation/Prépaiement/Dépot de garantie</i>	En cas de confinement, je rembourse la totalité de l'argent déjà versé.
<i>Moyens de paiement</i>	Chèques bancaires et postaux Chèques Vacances Espèces Virement bancaire
<i>Ménage</i>	
<i>Draps et Linge de maison</i>	Location possible de linge de toilette, avec supplément tarifaire.
<i>Enfants et lits d'appoints</i>	Lit bébé
<i>Animaux domestiques</i>	Les animaux sont admis. avec supplément tarifaire de 20€.

Tarifs (au 17/08/23)

La Landaise

Un supplément de 20€ est demandé pour votre animal de compagnie.

Tarifs en €:	Tarif 1 nuit en semaine (L, M, M, J, D)	Tarif 1 nuit en weekend (V ou S)	Tarif 2 nuits weekend (V+S)	Tarif 7 nuits semaine
du 15/07/2023 au 19/08/2023				580€
du 19/08/2023 au 02/09/2023				580€
du 02/09/2023 au 30/09/2023				390€
du 30/09/2023 au 28/10/2023				330€



La Girondine

☆☆☆☆♂♂



Maison



5

personnes
(Maxi: 5 pers.)



3

chambres

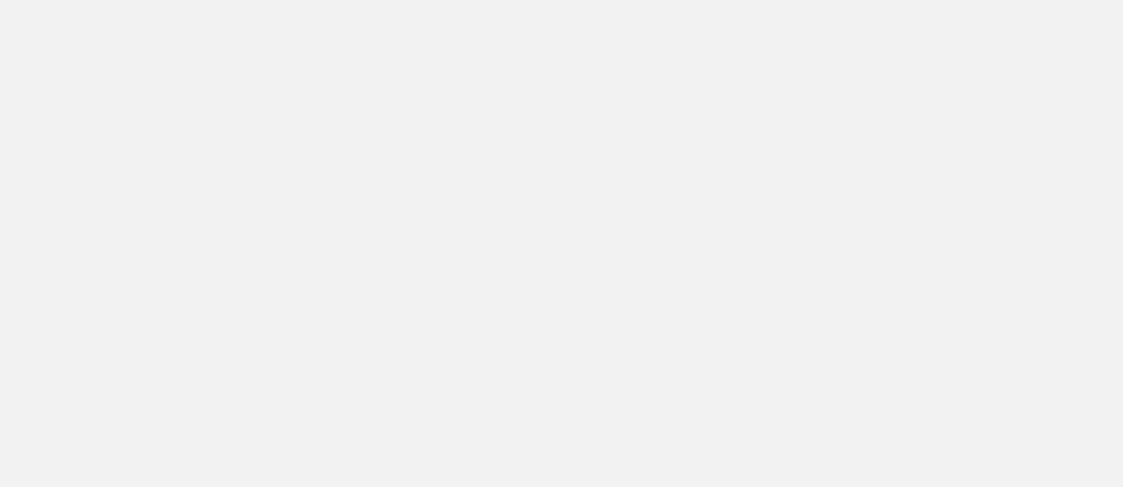


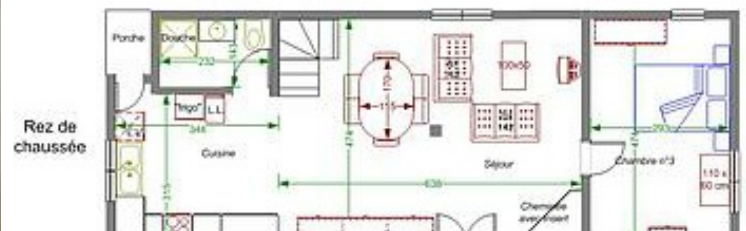
85

m²

Nature et sports de plein-air vous attendent à Mios. Si vous êtes plutôt plage, le Bassin d'Arcachon ou les grands lacs landais sont à quelques kilomètres. Si le cyclotourisme vous tente, empruntez la piste cyclable Sud Gironde qui relie Mios à Bazas, Arcachon ou Lège-Cap Ferret. Bien sûr, une descente de la Leyre en canoë s'impose : voilà une petite rivière pleine de charme et de surprises, où vous n'entendrez que le bruit de l'eau et le chant des oiseaux. Ambiance campagne et forêt pour cette maison qui est à 15 km du Bassin d'Arcachon. Aménagements prévus pour le plaisir des petits et des grands avec les balançoires, le barbecue, et le mobilier d'été dans le jardin.

OTCDB 0159





Pièces et équipements

<i>Chambres</i>	Chambre(s): 3 Lit(s): 5	dont lit(s) 1 pers.: 3 dont lit(s) 2 pers.: 2
<i>Salle de bains / Salle d'eau</i>	Salle de bains avec douche et baignoire Sèche cheveux Salle(s) de bains (avec baignoire): 1 Salle(s) d'eau (avec douche): 1 Salle d'eau avec sèche-serviette et WC.	Salle de bains privée Sèche serviettes
<i>WC</i>	WC: 2	
<i>Cuisine</i>	Cuisine Combiné congélation Four à micro ondes Réfrigérateur	Four Lave vaisselle
<i>Autres pièces</i>	Salon Terrasse	Séjour
<i>Media</i>	Câble / satellite Wifi	Télévision
<i>Autres équipements</i>	Lave linge privatif	Matériel de repassage
<i>Chauffage / AC</i>	Cheminée	Poêle à bois
<i>Exterieur</i>	Barbecue Salon de jardin	Jardin privé Terrain clos
<i>Divers</i>		

Infos sur l'établissement



Communs

Dans maison
Habitation indépendante

Entrée indépendante



Activités



Internet

Accès Internet



Parking

Parking



Services

Location de draps et/ou de linge
avec supplément tarifaire.



Extérieurs

A savoir : conditions de la location

Arrivée Samedi 16h

Départ Samedi à 10h

*Langue(s)
parlée(s)* Anglais

*Annulation/
Prépaiement/
Dépot de
garantie*

*Moyens de
paiement*

Ménage Possibilité de faire réaliser le ménage en fin de location.

*Draps et Linge
de maison* Possibilité de linge de toilette avec supplément tarifaire.

*Enfants et lits
d'appoints* Lit bébé

*Animaux
domestiques* Les animaux sont admis.
avec supplément tarifaire.

Tarifs (au 17/08/23)

La Girondine

Un supplément de 20€ est demandé pour votre animal de compagnie.

Tarifs en €:	Tarif 1 nuit en semaine (L, M, M, J, D)	Tarif 1 nuit en weekend (V ou S)	Tarif 2 nuits weekend (V+S)	Tarif 7 nuits semaine
du 15/07/2023 au 19/08/2023				580€
du 19/08/2023 au 02/09/2023				580€
du 02/09/2023 au 30/09/2023				390€
du 30/09/2023 au 28/10/2023				330€

Mes recommandations

À voir, à faire à Coeur du Bassin

Balades et randonnées

OFFICE DE TOURISME COEUR DU BASSIN D'ARCACHON

WWW.TOURISME-COEURDUBASSIN.COM



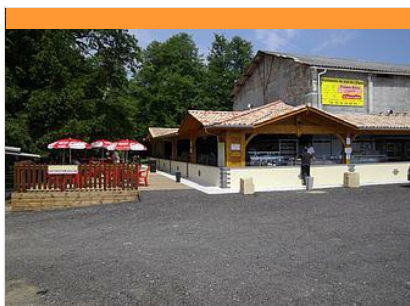
Lo'berge

+33 5 56 26 67 47
27 avenue du Val de l'Eyre

3.6 km
MIOS



Charles vous fait découvrir sa cuisine de produits frais et ses tapas. Manon vous accueille avec son sourire, sa bonne humeur et ses cocktails. Ouvert du lundi au samedi midi et soir



Rôtisserie du Val de L'Eyre

+33 5 56 26 65 94
30 avenue du Val de l'Eyre

3.7 km
MIOS



Venez déguster de délicieux poulets fermiers rôtis en bord de l'Eyre sur un terrain boisé, sur place ou à emporter.



Centre équestre de Mios

+33 6 61 18 43 60
47 avenue du Général de Gaulle
<http://centre-equestre-mios.ffe.com>

3.6 km
MIOS



Le Centre Équestre de Mios vous accueille tous les jours dans un site arboré et vallonné de 5 hectares. Trois enseignants diplômés d'Etat sont à votre écoute. Le club possède 15 chevaux d'instruction et 22 poneys de tailles différentes. Une infrastructure complète allant du manège semi-couvert à une carrière arrosée et éclairée est à votre disposition. Dès ses 3 ans, vous pouvez promener en main votre enfant, de 5 à 12 ans des cours, des promenades et des demi-journées sont proposés aux enfants. A partir de 13 ans, vous pouvez pratiquer l'équitation à cheval pour de l'initiation, du perfectionnement, de la randonnée ou de la compétition. A poney, à cheval le passage des examens fédéraux est organisé sur le site. Promenade d'une heure dès 11 ans pour tous niveaux.



T sur Leyre

+33 6 33 08 20 86
Allée de la plage
<http://canoe-t-sur-leyre.fr>

4.0 km
MIOS



Venez découvrir la Leyre en canoë ou en kayak avec T sur Leyre ! Découvrez le fond sableux de la Leyre et ses eaux transparentes ainsi que la forêt sereine et préservée qui l'entoure. En toute tranquillité et en autonomie, venez faire la connaissance de ce milieu protégé et de ses 300 espèces d'oiseaux. En famille ou entre amis profitez de ce brin de nature riche et protégé en canoë. Les formules : - demi-journée : 9 km, soit environ 2h30, rdv le matin à 9h ou l'après-midi à 13h à Mios où vous attend une navette gratuite qui vous conduira jusqu'à Belin-Beliet, départ de la descente - journée : 20 km, soit environ 5h30, rdv à 9h à Mios pour prendre la navette gratuite qui vous conduira à Salles, départ de la descente (le retour à Mios doit se faire avant 18h30). Profitez aussi de l'offre "accrobranche et canoë sur la Leyre" et découvrez le parc naturel depuis les arbres et la rivière !



Aire de pique-nique de Birabeille

+33 5 56 26 66 21
Place Birabeille

4.0 km
MIOS



Aire de pique-nique à proximité de la place Birabeille. Endroit très agréable, à l'ombre des pins, proche de la rivière de la Leyre. Jeux pour enfants et appareils de musculation aux alentours.

Mes recommandations (suite)



Médiathèque Claire Bretecher

+33 5 56 26 49 40
7 allée de Val de San Vicente
<http://www.ville-mios.fr/>

4.0 km
MIOS  **4**



Delta de la Leyre

+33 5 56 22 80 46#33 5 24 73 37 33
Maison de la Nature du Bassin d'Arcachon
<http://www.leteich-ecotourisme.fr>

10.1 km
LE TEICH  **1**

Le delta, ouverture de la Leyre sur le Bassin d'Arcachon, est composé de lieux multiples où se juxtaposent des parties stables occupées par des prés salés, des domaines endigués, des roselières, des prairies pâturées et des secteurs soumis à la dynamique des marées, bancs sableux et vasières. Les eaux douces de la rivière et les eaux salées de l'océan se rejoignent et sont propices à l'implantation d'espèces spécifiques. Situé sur l'une des voies de migration les plus importantes d'Europe, il constitue véritablement le domaine des oiseaux. Un circuit de 9 km permet de découvrir la forêt galerie en longeant la Leyre et les plaines humides ceinturée de marais plus en aval.



Réserve Ornithologique du Teich

+33 5 24 73 37 33
Rue du Port
<http://www.reserve-ornithologique-du-teich.com>

10.5 km
LE TEICH  **2**

Partez en famille, entre amis ou en groupe, petits et grands, à la découverte de l'un des plus fameux sites de nature du Bassin d'Arcachon. Sur ce site d'importance internationale pour la conservation des oiseaux, 323 espèces peuvent être observées, dont 80 nichent sur place. La réserve offre 6 km de promenades pour les observer depuis l'une des 20 cabanes aménagées près des secteurs les plus favorables. Le sentier du Rouge Gorge a été spécialement conçu pour les enfants pour connaître l'environnement de la réserve ornithologique en s'amusant. Des activités de découverte à proximité sont proposées en canoë et en kayak de mer pour découvrir le delta de la Leyre autrement.



Boucle du Domaine de Certes

+33 5 57 70 67 56#33 5 56 82 71 79
<https://www.gironde.fr/environnement/decouverte>

15.8 km
AUDENGE  **3**

Milieu riche sur le delta de la Leyre, le Domaine de Certes se situe sur une des plus importantes voies de migrations pour l'avifaune et constitue un site migratoire d'importance internationale pour de nombreuses espèces d'oiseaux dont la spatule blanche. Ancien marais salant, ce vaste espace gagné sur la mer, qui a été reconverti en site piscicole, est maintenant voué à la protection des milieux naturels. Ce circuit de 14 km part du parking du château de Certes pour rejoindre le bassin de baignade de Lanton. Des boucles sont possibles en suivant le plan départemental de randonnées et la piste cyclable. Des visites guidées naturalistes vous sont proposées par le Conseil Départemental de la Gironde.



Les Cabanes Tchanquées

+33 5 56 54 63 14
<http://www.tourisme-latestedebuch.fr>

22.6 km
LA TESTE-DE-BUCH  **1**

Mes recommandations (suite)

À voir, à faire à Coeur du Bassin

Balades et randonnées

OFFICE DE TOURISME COEUR DU BASSIN D'ARCACHON
WWW.TOURISME-COEURDUBASSIN.COM



Petit musée de l'huître

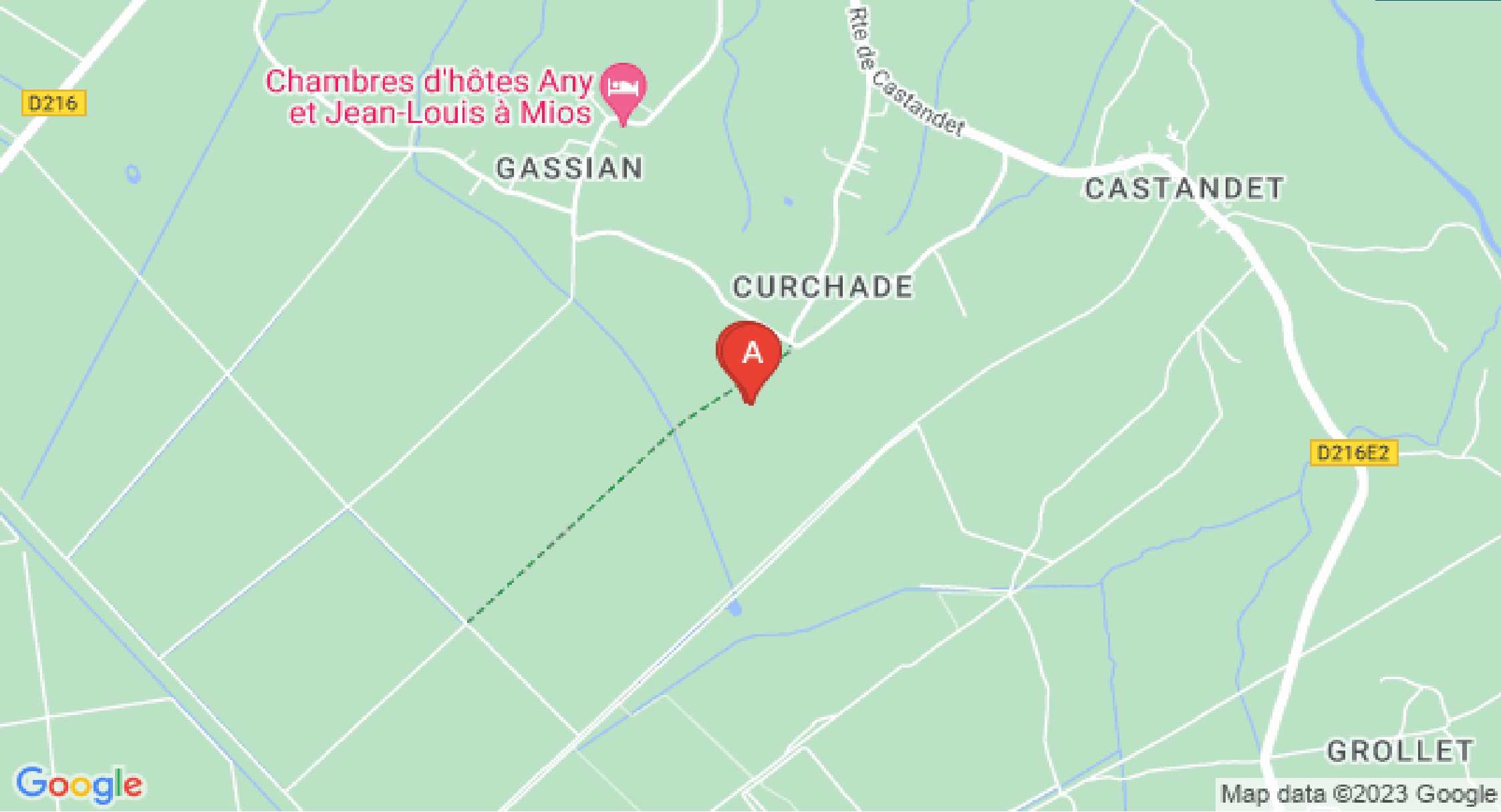
23.8 km
📍 ANDERNOS-LES-BAINS  **2**



Les villages et le patrimoine ostréicole

☎ +33 5 56 03 94 49
🌐 <http://www.lege-capferret.com>

27.5 km
📍 LEGE-CAP-FERRET  **3**

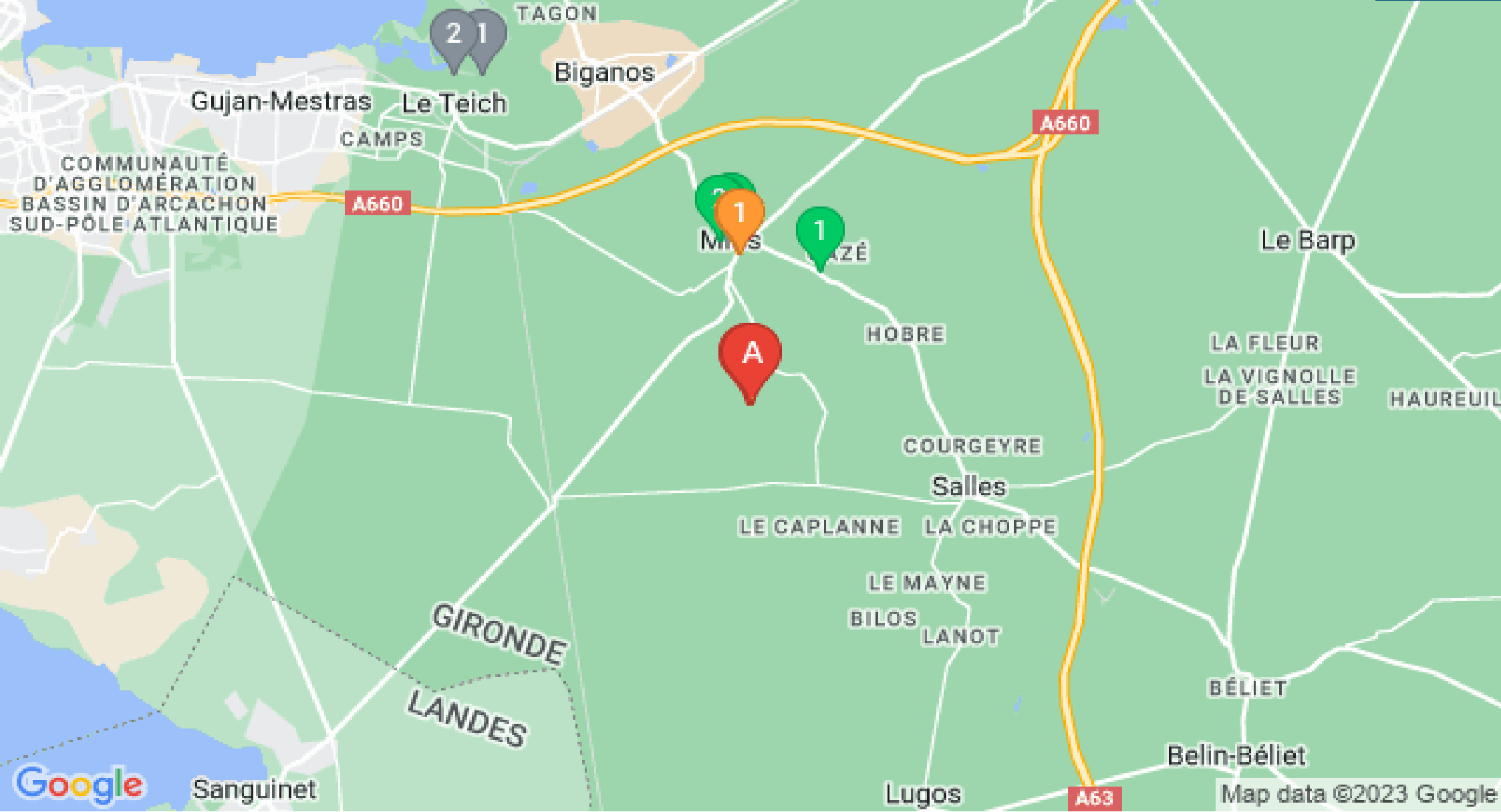


Mes recommandations (suite)

À voir, à faire à Cœur du Bassin

Balades et randonnées

OFFICE DE TOURISME COEUR DU BASSIN D'ARCACHON
WWW.TOURISME-COEURDUBASSIN.COM



: Restaurants : Activités et Loisirs : Nature : Culturel : Dégustations